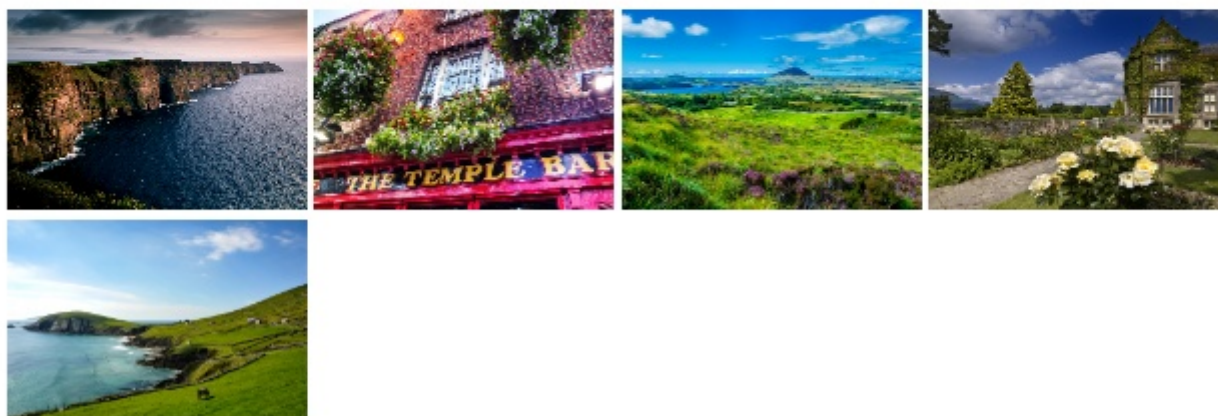


# NATURE ET CULTURE: CÔTE OUEST SAUVAGE 10 JOURS ET 11 NUITS

Destination Irlande

Type Autotours



## VOTRE VOYAGE / IRLANDE

### JOUR 1: DUBLIN

Arrivée à Dublin. Découvrez les incontournables de la capitale irlandaise. Visitez le Phoenix Park et St Stephen's Green. Goûtez à la vie irlandaise en jouant au Hurling au GAA Museum ou en buvant une Guinness. Dans la soirée, visitez Temple Bar pour profiter de la musique traditionnelle au Traditional Irish Musical Pub Crawl! Nuit dans le comté de Dublin.

### JOUR 2: ENNISKILLEN – DONEGAL

Le matin, prenez la route vers le Nord-Ouest. Si le temps le permet, faites un arrêt par Malin More et visitez le petit Folk Park à Glencolumbkille, situé à l'extrémité ouest de Donegal. Arrêtez-vous aux impressionnantes falaises de Slieve League à Ti Linn, qui sont les plus hautes falaises d'Irlande. La hauteur de ces falaises est de 601m. Elles offrent une vue splendide sur l'Océan Atlantique. Regardez les fabricants de Tweed pratiquer leur art au Studio de Donegal à Kilcar. Ce studio met en valeur les produits locaux et traditionnels du pays. Nuit dans le comté de Donegal.

### JOUR 3: PÉNINSULE D'INISHOWEN

Prenez la route vers la péninsule d'Inishowen et découvrez le point le plus au nord du pays : le Malin Head. Prenez ensuite le ferry de Rathmullan vers Knockalla Coastal road. Il vous amènera sur de magnifiques plages sur la baie de Ballymastocker, un lieu apprécié par les amateurs de sports aquatiques. Visitez Fanad Head, où se trouve le phare de Fanad, très connu dans la région car il est plus haut que la tour Eiffel elle-même! Nuit dans le comté de Donegal.

### JOUR 4: SLIGO

Prenez la route pour rejoindre le comté de Sligo. Profitez d'un moment de détente dans un bain d'algues traditionnel. Ce bain est un mélange d'eau chaude provenant de l'Atlantique et d'algues fraîchement récoltées. Arrêtez-vous à Killala Bay et retrouvez le "Wild Atlantic Cultural Tour", où vous pourrez découvrir un grand nombre de délicieux produits marins que vous apprendrez à préparer pour ensuite jouir d'un petit festin après le circuit! Nuit dans le comté de Mayo.

### JOUR 5: CONNEMARA

Ce matin, visitez Westport, un charmant petit village de pêche dans le comté de Mayo. De Croagh Patrick, une montagne considérée comme sacrée en Irlande, admirez la magnifique

vue sur la baie de Clew avec ses nombreuses petites îles. Reprenez la route vers la région du Connemara. Arrêtez-vous au port de Killary, qui est l'unique fjord du pays, et continuez vers Galway sur la route côtière. Le soir, profitez de l'ambiance de la ville de Galway, avec ses pubs traditionnels et sa musique irlandaise. Nuit dans le comté de Galway.

#### **JOUR 6: LES FALAISES DE MOHER – LOOP HEAD – KERRY**

Prenez la route vers la région du Burren au sud de Galway, qui est l'un des plus grands paysages calcaires d'Europe. Arrêtez-vous aux spectaculaires falaises de Moher, dont la hauteur est de 200m au-dessus de l'océan Atlantique. Continuez votre route le long de la côte vers le comté de Clare jusqu'au point de vue de Loop Head, où la rivière rencontre l'océan Atlantique. Profitez ensuite des nombreuses activités nautiques qu'offre le village de Kilkee et détendez-vous sur la promenade. Si vous préférez, prenez la route vers Shannon Mouth pour y entrevoir des dauphins! Nuit dans le comté de Limerick.

#### **JOUR 7: LA PÉNINSULE DE DINGLE**

Dingle est la plus petite des trois péninsules du comté de Kerry. Cependant, elle est très réputée pour ses paysages grandioses et authentiques. Dingle est une des régions du Gaeltacht, où l'héritage linguistique et culturel celte demeure. Suivez ensuite la route menant vers Sleah Head, le point le plus à l'ouest de l'Europe, avec ses superbes plages de sable. Admirez la vue sur les îles de Blasket. Visitez dans l'après-midi le village coloré de Dingle, connu pour son excellente cuisine à base de fruits de mer, ainsi que pour son célèbre habitant: Fungie le dauphin ! Nuit dans le comté de Kerry.

#### **JOUR 8: LA PÉNINSULE D'IVERAGH**

Aujourd'hui, vous allez suivre la route la plus célèbre d'Irlande : l'anneau du Kerry. Cette route de 170km de long, est un beau parcours entre les petits villages, les vues sur les baies et les vallées à couper le souffle. Visitez le petit port de pêche de Portmagee et profitez d'un bon repas de fruits de mer, ou choisissez la visite du musée du chocolat : Skellig Chocolate, qui est situé sur la route de Skellig Ring, à l'extrême ouest de la péninsule. Nuit dans le comté de Kerry

#### **JOUR 9: CORK – DUBLIN**

Aujourd'hui, vous allez quitter la côte Atlantique pour retourner à Dublin. Arrêtez-vous à Cork pour visiter l'English Market, très connu pour ses douceurs culinaires. Retour sur Dublin en fin d'après-midi. Profitez de votre dernière pinte dans un pub dublinois ou si vous préférez, continuez votre route vers Howth pour profiter de l'air marin du port ainsi qu'un bon repas de fruits de mer. Nuit dans le comté de Dublin.

#### **JOUR 10: DÉPART**

Temps libre à Dublin. Retour à l'aéroport. Départ

## **PRIX & CONDITIONS**

## **CE PRIX COMPREND**

9 nuits en hébergements hôtels 3\* comme sur l'itinéraire, chambre avec salle de bain privative et petit-déjeuner inclus aux hôtels

# CE PRIX NE COMPREND PAS

Ce qui n'est pas indiqué dans « ce prix comprend »